

维盟吸顶式 AP 安装指南

一、安装流程

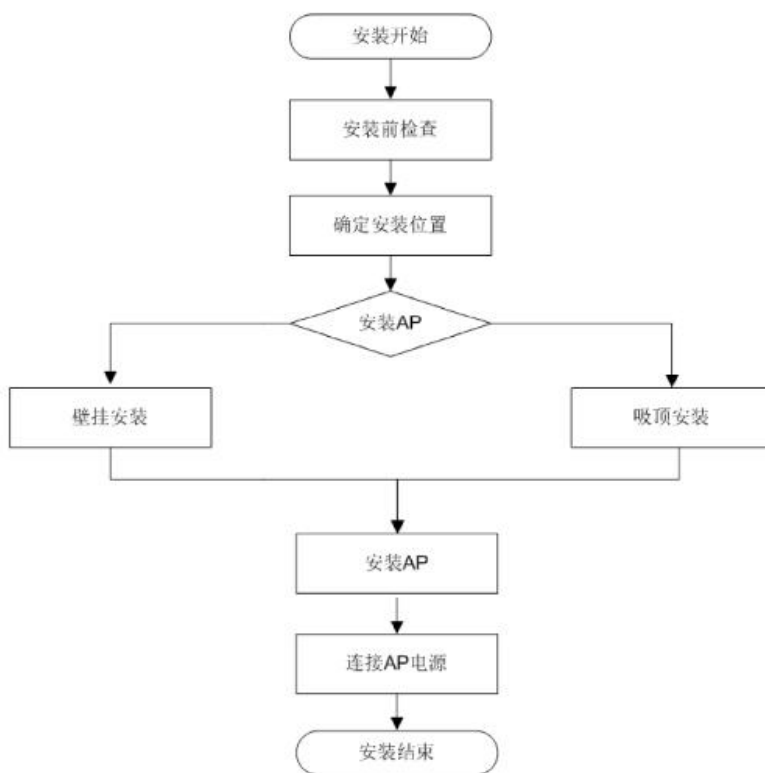


图 1.1 设备安装流程图

二、安装前检查

安装 AP 前，请先进行以下检查：

- 请先给 AP 供电，将 AP 接入到以太网，检查指示灯状态，确定 AP 可以正常工作。
- 请先记录设备背面的 MAC 地址和序列号，便于后续查找使用。
- 请确认在需要安装设备的地点已经完成布线工作。

三、确定安装位置

确定安装位置时的原则如下：

- 尽量减少 AP 和用户终端间的障碍物（如：墙壁）数量。
- AP 安装位置前后左右应留有一定的空间以利于散热，同时设备安装位置要避开无线基站天线等易产生辐射的物体至少 2 米以上，避免互相干扰。
- 安装位置尽量隐蔽，不妨碍居民的日常工作和生活。
- 严禁在积水、渗水、滴漏、结露等环境下安装，并需避免线缆凝水、渗水而造成水滴沿着线缆流入设备。

四、安装 AP

无线接入点仅适用于室内安装，支持以下两种安装方式：

- 壁挂安装方式
- 吸顶安装方式

1. 壁挂安装方式

请按照如下步骤将设备固定到墙面：

- (1) 将安装件紧贴墙面，调整好安装件位置，使用记号笔标记安装孔的位置。

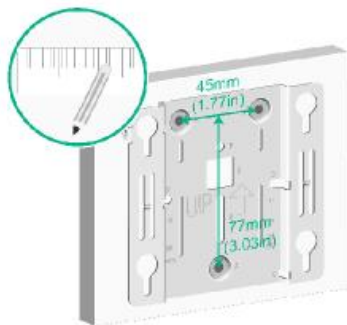


图 1-2 标记安装位置

(2) 使用冲击钻在标记处打两个直径 6mm 的孔，所钻的孔与安装套件上的安装孔成对应关系，如图 1-3 所示。

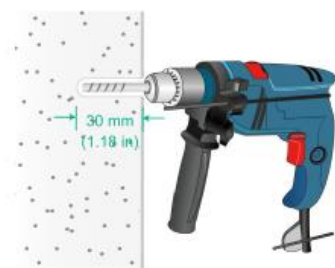


图 1-3 在墙面打孔

(3) 使用橡胶锤将膨胀螺管敲入安装孔，直到将膨胀螺管与墙面齐平，如图 1-4 所示。

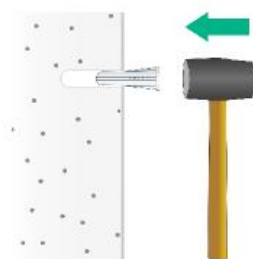


图 1-4 固定膨胀螺管

(4) 将螺钉挂到安装件防盗孔上，注意拧进的距离不要超过葫芦孔边缘。

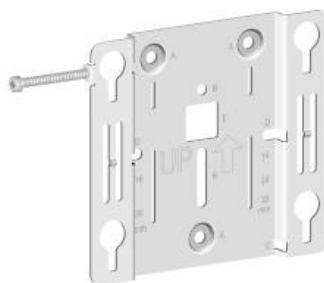


图 1-5 固定螺钉

(5) 使用膨胀螺钉穿过安装孔，调整安装件的位置并拧紧螺钉，从而固定安装件到墙面，如图 1-6 所示。

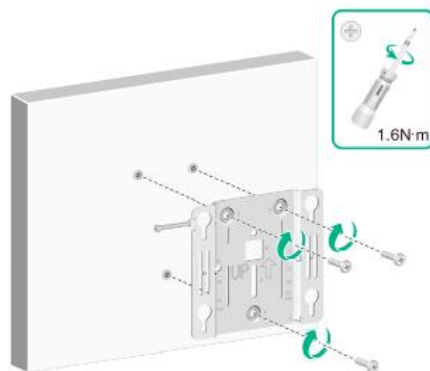


图 1-6 固定安装件

(6) 将设备对准安装件上的葫芦孔，把设备挂在安装件上，然后向下按压设备，使设备固定在安装件上。

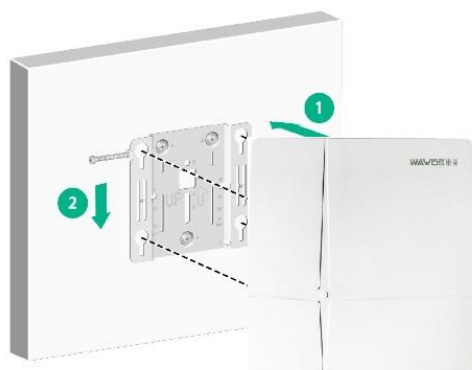


图 1-7 安装设备

2. 吸顶安装方式

吸顶安装方式安装步骤如下：

- (1) 卸下天花板，将安装件贴在天花板，使用记号笔标记出安装孔的位置。
- (2) 使用手电钻在标记处打三个直径 6mm 的孔。



图 1-8 天花板上打孔

(3) 将随机附带的盘头螺钉穿过安装件上的安装孔和天花板的钻孔，在天花板的另一端使用螺母和垫片拧紧螺栓，使安装件固定在天花板上。

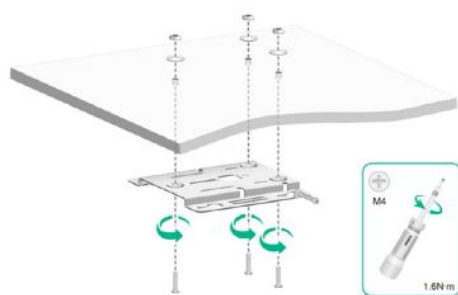


图 1-9 固定安装件

(4) 使用以太网线连接设备的上行 PoE+接口，然后将设备对准安装件上的葫芦孔，把设备挂在安装件上并水平推动设备，使设备固定于安装件。

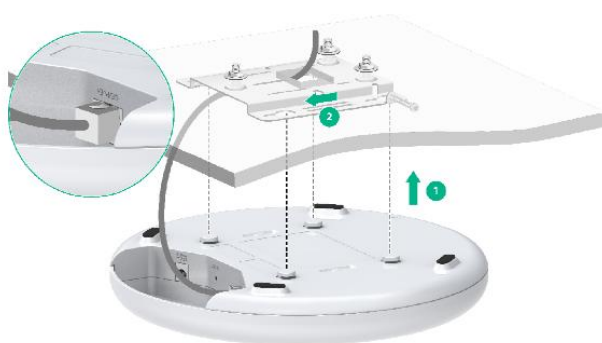


图 1-10 安装设备

五、连接 AP 电源

UAP652 支持本地供电和 802.3af/at 协议的 PoE 供电，用户可以根据实际网络环境选择供电方式。

1. 上电前检查

AP 安装完毕后，每次上电前均要进行检查，检查事项如下：

- AP 设备采用本地供电时，请确认本地交流电源良好接地。
- AP 设备采用 802.3af/at 协议的 PoE 供电时，请确认 PoE 供电设备良好接地。

六、查看 AP 是否连接到网络

通过有线方式登陆查看 AP 连接网络

1. 开启与设备连接网关设备的 DHCP Server 功能，并查询设备的 IP 地址。
2. 将设备和 PC 通过以太网线接入同一局域网。
3. 为 PC 配置 IP 地址，保证能与设备互通，以下两种方式任选其一：

(1) 配置

PC 的 IP 地址为“自动获得 IP 地址”和“自动获得 DNS 服务器地址”，由设备为 PC 自动分配 IP 地址等网络参数。

(2) 手动修改 PC 的 IP 地址，并使其和设备的 IP 地址在同一网段。

4. 通过浏览器访问设备的 IP 地址，进入设备的本地 Web 管理页面，在无线管理页面查看 AP 是否上线。

版权声明

维盟科技©2025

维盟科技版权所有，并保留对本手册及本声明的一切权利。

未得到维盟科技的书面许可，任何人不得以任何方式或形式对本手册内的任何部分进行复制、摘录、备份、修改、传播、翻译成其他语言、将其全部或部分用于商业用途。

联系方式

地址：深圳市龙华区龙华街道清华社区华清大道神经工业区 C15 栋 3 层 302

邮编：518109

电话：400-850-6566

周一至周日：09:00-22:00