

## 维盟面板 AP 安装指南

### 一、安装流程

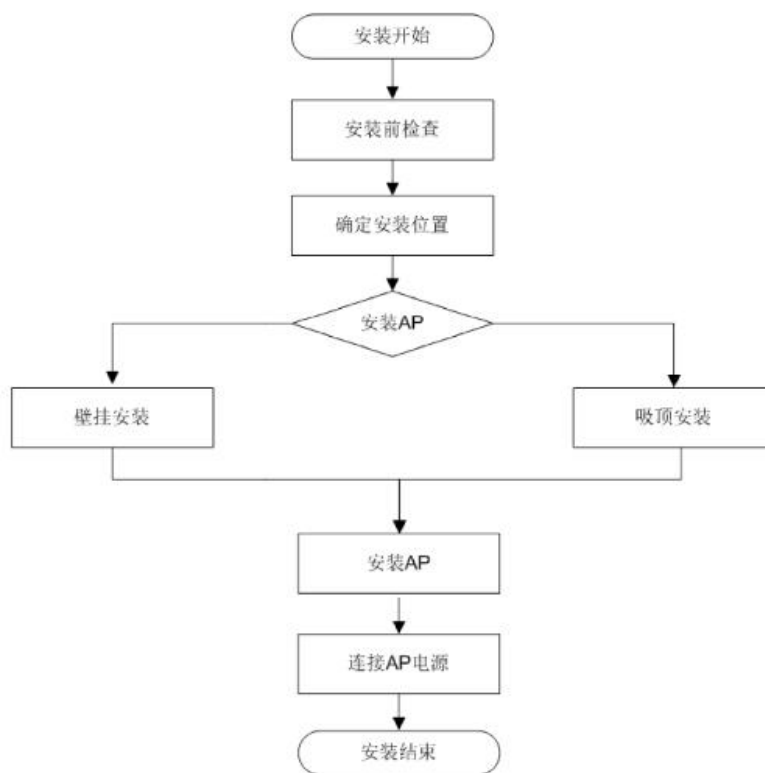


图 1.1 设备安装流程图

### 二、安装前检查

安装 AP 前，请先进行以下检查：

- 请先给 AP 供电，将 AP 接入到以太网，检查指示灯状态，确定 AP 可以正常工作。
- 请先记录设备背面的 MAC 地址和序列号，便于后续查找使用。
- 请确认在需要安装设备的地点已经完成布线工作。

### 三、确定安装位置

确定安装位置时的原则如下：

- 尽量减少 AP 和用户终端间的障碍物（如：墙壁）数量。
- AP 安装位置前后左右应留有一定的空间以利于散热，同时设备安装位置要避开无线基站天线等易产生辐射的物体至少 2 米以上，避免互相干扰。
- 安装位置尽量隐蔽，不妨碍居民的日常工作和生活。
- 严禁在积水、渗水、滴漏、结露等环境下安装，并需避免线缆凝水、渗水而造成水滴沿着线缆流入设备。

### 四、安装 AP

使用中请勿近距离遮挡设备正面，以免影响信号覆盖效果。

设备仅适用于室内安装，支持以下安装方式：

- 壁挂安装方式
- 接线盒安装方式
- 天花板内嵌安装方式

#### 1. 壁挂安装方式

请按照如下步骤将设备固定到墙面：

- (1) 将安装件紧贴墙面，调整好安装件位置，使用记号笔标记安装孔的位置。

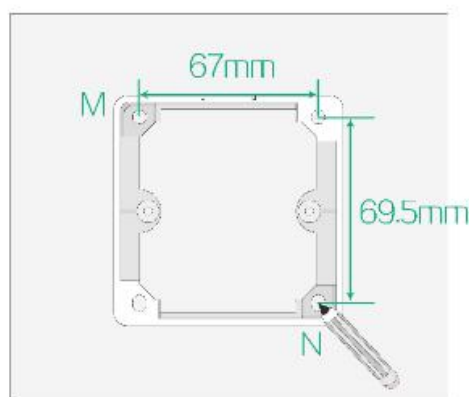


图 1-2 标记安装位置

(2) 使用冲击钻在标记处打两个直径 7.00mm 的孔。



图 1-3 在墙面打孔

(3) 使用橡胶锤将膨胀螺管敲入安装孔，直到将膨胀螺管与墙面齐平，如图 1-4 所示。

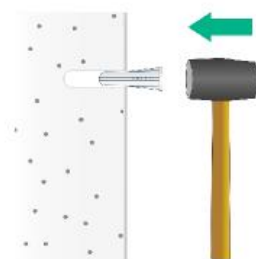


图 1-4 固定膨胀螺管

(4) 将靠墙一侧的 U 形塑胶板掰掉用于走线，然后将以太网线置于穿线

孔后，用膨胀螺钉将安装件固定到墙面。

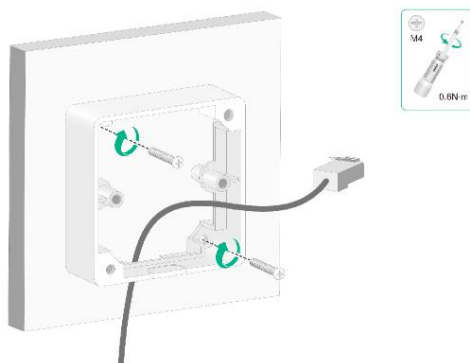


图 1-5 固定螺钉

(5) 使用以太网线连接设备背面的 GE/PoE 口。

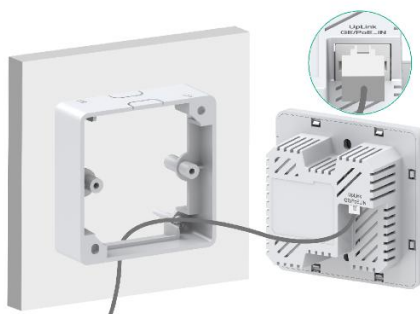


图 1-6 连接以太网线

(6) 将设备左右两边的螺丝孔对准安装件左右两侧的螺丝孔，使用随机附带的 M4 螺钉将设备固定到安装件。



图 1-7 安装设备

(7) 安装设备的面板盖。



图 1-8 安装设备面板盖

## 2 接线盒安装方式

请按照如下步骤固定设备：

(1) 将带有 RJ-45 连接器的以太网线连接到设备背面的 GE/PoE 接口。

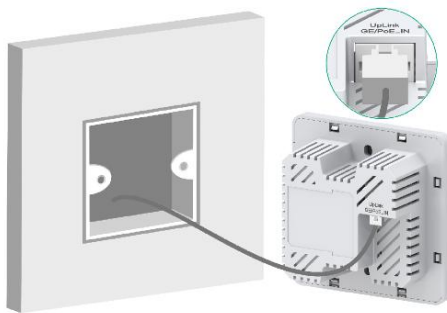


图 1-9 连接以太网线

(2) 将设备左右两侧的螺丝孔对准接线盒的螺丝孔，使用随机附带的 M4 螺钉将设备固定到接线盒。



图 1-10 通过接线盒安装设备到墙面

(3) 安装设备的面板盖。



图 1-11 安装设备面板盖

### 3.天花板内嵌安装方式

采用天花板内嵌安装方式时，随机附带的 M4 螺钉要求天花板厚度不超过 15mm，若需支持更大厚度的天花板，请用户自备更长规格的 M4 螺钉。

请按照如下步骤将设备固定到天花板：

(1) 卸下天花板，使用手持切割机对天花板开槽。

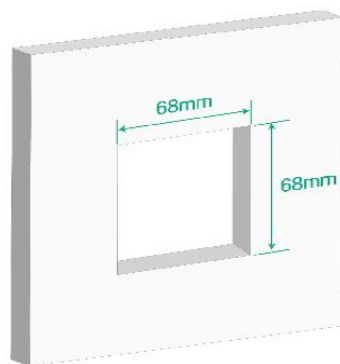


图 1-12 在天花板上开槽

(2) 将设备推入天花板凹槽。

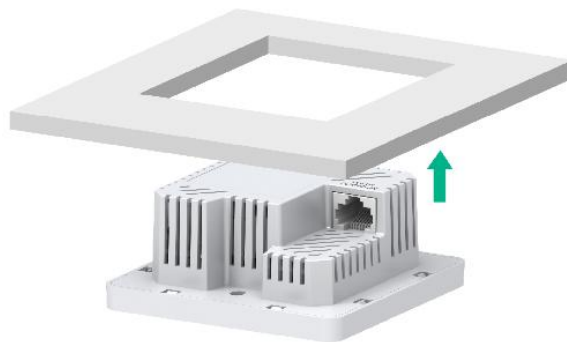


图 1-13 推入设备至天花板凹槽

(3) 将安装件推入天花板另一侧，使安装件与设备均贴合天花板。使用随机附带的 M4 螺钉固定设备至天花板。

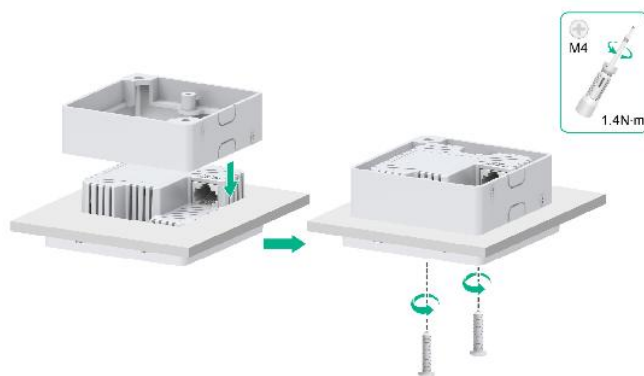


图 1-14 固定设备至天花板

(4) 连接线缆到设备背面的 GE/PoE 接口。

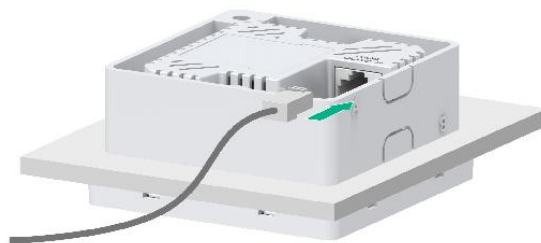


图 1-15 连接以太网线

(5) 安装设备的面板盖。

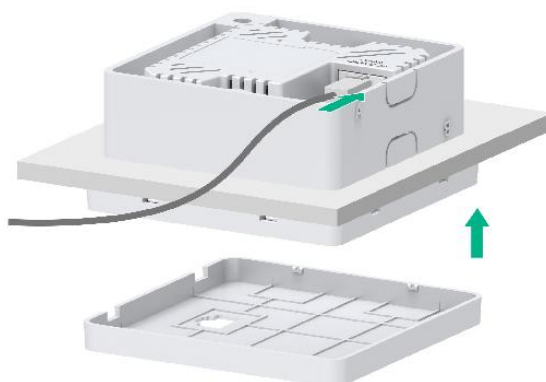


图 1-16 安装设备面板盖

注意：

安装完成后请仔细检查设备是否固定牢靠，以免造成设备跌落。

## 五、连接 AP 电源

UAP652 支持本地供电和 802.3af/at 协议的 PoE 供电，用户可以根据实际网络环境选择供电方式。

### 1. 上电前检查

AP 安装完毕后，每次上电前均要进行检查，检查事项如下：

- AP 设备采用本地供电时，请确认本地交流电源良好接地。



- AP 设备采用 802.3af/at 协议的 PoE 供电时，请确认 PoE 供电设备良好接地。

## 六、查看 AP 是否连接到网络

通过有线方式登陆查看 AP 连接网络

- 1.开启与设备连接网关设备的 DHCP Server 功能，并查询设备的 IP 地址。
- 2.将设备和 PC 通过以太网线接入同一局域网。
- 3.为 PC 配置 IP 地址，保证能与设备互通，以下两种方式任选其一：

### (1) 配置

PC 的 IP 地址为“自动获得 IP 地址”和“自动获得 DNS 服务器地址”，由设备为 PC 自动分配 IP 地址等网络参数。

### (2) 手动修改 PC 的 IP 地址，并使其和设备的 IP 地址在同一网段。

4.通过浏览器访问设备的 IP 地址，进入设备的本地 Web 管理页面，在无线管理页面查看 AP 是否上线。

## 版权声明

维盟科技©2025

维盟科技版权所有，并保留对本手册及本声明的一切权利。

未得到维盟科技的书面许可，任何人不得以任何方式或形式对本手册内的任何部分进行复制、摘录、备份、

修改、传播、翻译成其他语言、将其全部或部分用于商业用途。

### 联系方式

地址：深圳市龙华区龙华街道清华社区华清大道神径工业区 C15 栋 3 层 302

邮编：518109

电话：400-850-6566

周一至周日：09:00-22:00